

Aqual

型番 AXD116M

モバイルデュアルディスプレイ



取扱説明書 (11.6インチ)

適用ノートパソコンサイズ (13.3 ~ 16インチ)

目次

- 1-2 | はじめに
- 3 | 本体と付属品の確認
- 4 | 各部の名称
- 5 | ケーブルの選択
- 6 | 設置
- 7-8 | ノートパソコンの画面設定
- 9 | OSD 機能の説明
- 10-12 | OSD 設定
- 13 | 製品仕様

はじめに

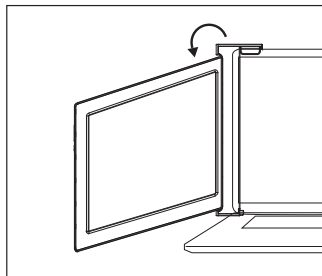
モバイルデュアルディスプレイをご使用になる前に、下記の警告をよく読み、正しくお使いください。

警告

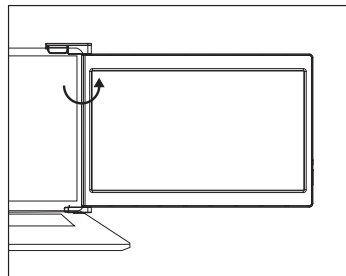
本製品の破損を防ぐために、画面の取扱いに注意してください。
画面は下記の最大回転角度以上に回さないようにしてください。

画面の回転角度

左画面 (0° ~ 235°)



右画面 (0° ~ 180°)

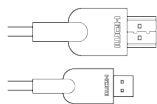
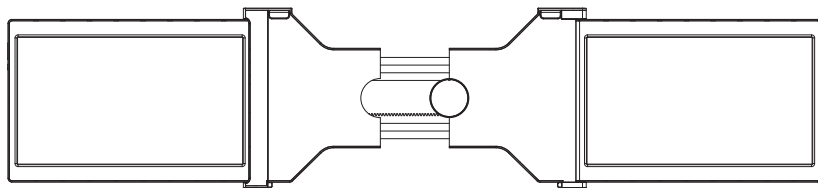


取扱上の注意

- 火災や感電の危険性がありますので、湿気、ほこりの多い場所でのご使用はご遠慮ください。
- 製品の近くに液体が入ったものを置かないでください。
- 製品から煙が出るなどの問題が発生した場合は、電源供給ケーブルをすぐに抜いてください。
- 液晶パネルに衝撃を加えないでください。故障の原因になり、破損して怪我をするかもしれません。
- 液晶パネルの清掃には柔らかい布で乾拭きしてください。汚れがひどい時は水を含ませた布をよく絞って拭き、その後乾拭きしてください。化学ぞうきんの使用は、注意書きにしたがってください。
- 製品の廃棄にあたっては、市町村の規定に従ってください。本製品はリサイクル対象ではありません。

本体と付属品の確認

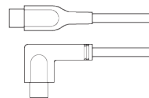
デュアルディスプレイ



映像用
mini HDMI ~ HDMI
×2

取扱説明書(本書)
保証書

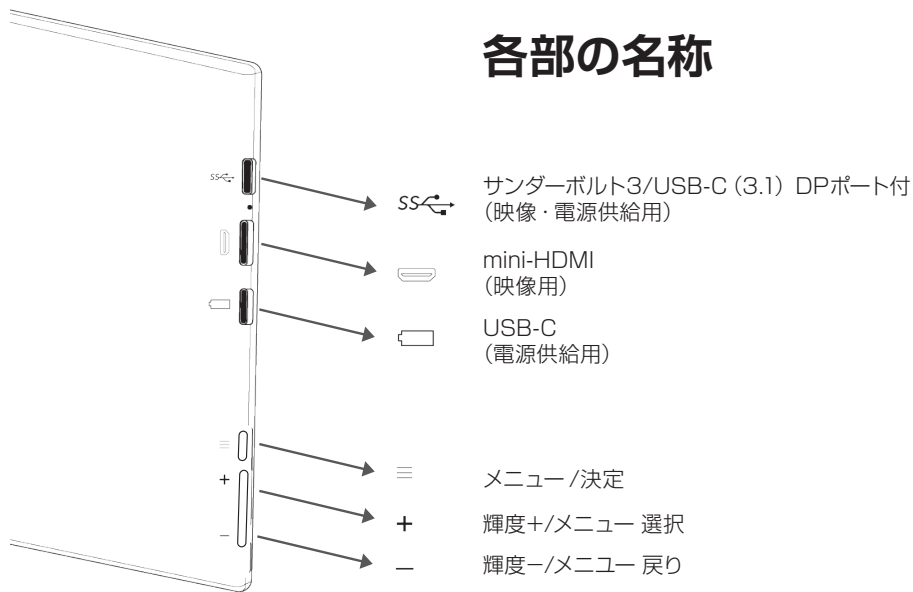
映像・電源供給用
USB-C ~ USB-C (90°)
×2



電源供給用
USB-C ~ USB-A
×2



各部の名称



図は右側の画面です。左側の画面は上下が反対になります。

ケーブルの選択

最初に使用するケーブルを選びます。
使用するノートパソコンの端子に適合するものを選んでください。右図やノートパソコンの取扱説明書を参照してください。

もしもノートパソコンにサンダーボルト3/USB-C (3.1) が2つあれば、付属のUSB-CからUSB-Cのケーブルを使うのが簡単です。

もしもノートパソコンにサンダーボルト3/USB-C (3.1) がなければ、USB-AからUSB-Cに変換するケーブルとHDMIからmini-HDMIに変換するケーブルをそれぞれの画面に接続します。

もしもノートパソコンにHDMI端子がなければ、右図の映像出力端子からHDMI端子に変換する別売りの変換アダプターを使用してください。

※ノートパソコンの取扱説明書を参照して、映像出力のある出力端子を選んでください。

映像用



HDMI



Displayport



Mini-Displayport



Mini-DVI



VGA



USB 3.0
(HDMIアダプター付)

電源供給用

映像・電源供給用



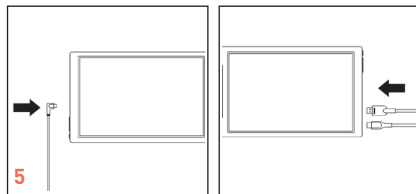
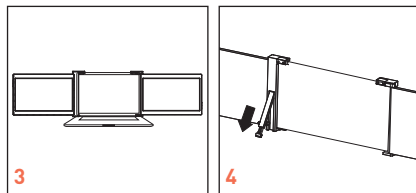
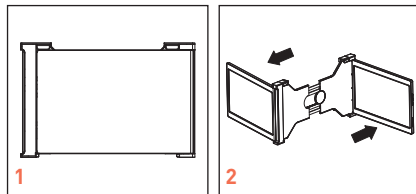
USB-A



サンダーボルト3/
USB-C
DPポート付



設置

1. 製品を箱から取り出します。
2. 2つの画面を図のように開きます。
3. ノートパソコンの上からブラケットをかぶせ、端を挟み込みます。
4. 製品本体の裏側のスタンドを取り出し、その長さをネジで調節します。
5. 必要なケーブル（前ページで選んだもの）を製品に差し込みます。反対側をノートパソコンに差しします。差し込む場所は各部の名称（3ページ）を参照してください。

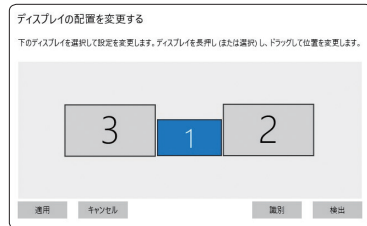


ノートパソコンの画面設定

WINDOWSの場合


1. ディスプレイ設定に入ります。
(スタート  → 設定  → システム → ディスプレイ)
2. 設定するディスプレイをクリックします。
3. 画面の上下を逆にしたければ、ディスプレイメニューの画面の向き から"横(反対向き)"を選んでください。
4. 画面を拡大したければ、テキスト、アプリ、その他の項目の サイズを変更する から"150%"を選びます。

※WINDOWS10の設定例です。OSバージョンによって画面は違います。

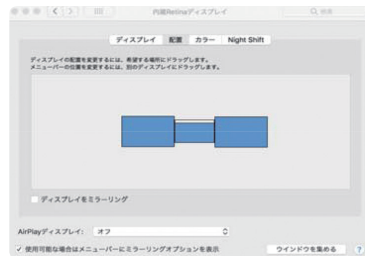


ノートパソコンの画面設定

MACの場合

1. 環境システム設定  を開きます。
2. メニューから"ディスプレイ"を選びます。
3. ディスプレイメニューから"配置"をクリックします。
4. 設定する画面をクリックしてドラッグします。
5. 画面の上下を逆にしたければ、ディスプレイメニューから180°を選びます。
6. 画面を拡大したければ"変更"ボタンをクリックして"1344×756"をメニューから選びます。

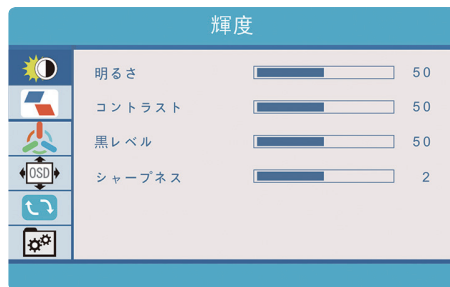
※MAC OS High Sierra バージョン10.13.6の設定例です。



OSD機能の説明

OSD：オンスクリーンディスプレイ

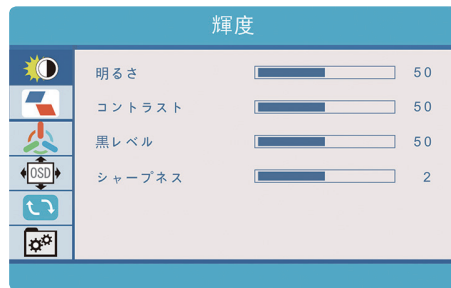
1. OSD機能を働かせるためには"≡"ボタンを押します。
2. "+"ボタンを押して設定したい項目を選びます。
3. "≡"ボタンを押して設定を確定します。
4. "-"ボタンを押して前に戻ります。



OSD設定

輝度

明るさ	調整範囲0～100
コントラスト	調整範囲0～100
黒レベル	調整範囲0～100
シャープネス	調整範囲0～100



画像調節

ECO スタンダード/映画/ダイナミック/テキスト/FPS/RTS 6つのプリセットされた画像モードを選べます。

*FPS:シューティングゲーム、RTS:戦略ゲームゲームに適した画像モードです。

DCR ダイナミックコントラストのON/OFF

画像比 ワイド (16:9) と4:3を選べます。

OSD設定



色設定

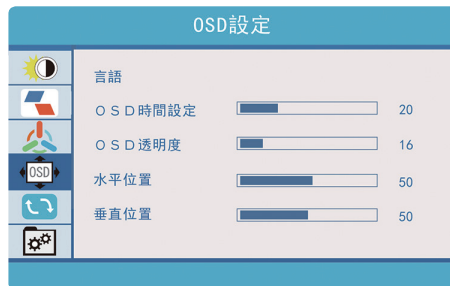
色温度 ユーザー設定とプリセットされた冷色/暖色を選べます。

赤 調整範囲0～100

緑 調整範囲0～100

青 調整範囲0～100

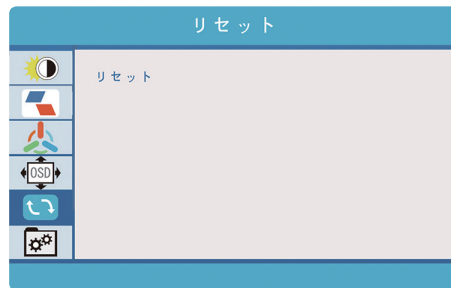
- 言語 各国言語を選べます。
英語、フランス語、ドイツ語、簡体中国語、イタリア語、スペイン語、ポルトガル語、トルコ語、ポーランド語、オランダ語、日本語、韓国語
- OSD時間設定 OSDの表示時間を設定します。
10から60秒
- OSD透明度 OSDの透明度を設定します。
- 水平位置 画面の水平位置を調整します。
- 垂直位置 画面の垂直位置を調整します。



OSD設定

リセット

リセット 全ての設定を工場出荷時に戻します。



その他

入力選択 HDMIかTYPE-Cを選びます。
ブルーライトカット ブルーライトを低減します。
HDR MODE HDR (ハイダイナミックレンジ)を有効にします。
OFF/AUTO/2084
2084とすると輝度が最大に固定されます。

製品仕様

画面

画面サイズ	11.6インチ	x2
解像度	1920x1080	
パネル種類	IPS	
画像比	16:9	

入力端子

映像/電源供給	サンダーボルト3/USB-C (3.1)	x2
映像	mini-HDMI	x2
電源	USB-C	x2

消費電力	10W	画面毎
形状	31.6x21.5x2.6cm	
質量	1.24Kg	

※外観デザイン、設定画面仕様は予告なく変更する場合があります。

販売元 **株式会社アペックス**

サービス/コールセンター

TEL : 0570-021-051 FAX : 0554-56-8086

営業時間 : 12:00から17:00 平日(月~金)、夏季、年末年始休業期間を除く
support_tv@apex.ne.jp

ver.AXD116M_001